

# ELLE 35 ANS DECORATION

COLLECTOR  
**FUTURS**

LES STYLES  
DE DEMAIN  
300 pages d'inspirations

VISIONNAIRES  
LES DÉCORS  
IMAGINAIRES

LA SECONDE VIE  
DU **MARBRE**

**SALLES DE BAINS**  
LE QUOTIDIEN  
RÉENCHANTÉ

**AFRIQUE**  
TERRES DE DESIGN

L 14126 - 298 - F: 5,40 € - RD

CMI



N°298 JUIN 2022  
FRANCE METROPOLITAIN: 5,40€ - AND: 6,10€ - D: 8,20€  
BEL: 5,90€ - ESP: 6,10€ - GR: 6,10€ - IT: 6,10€ - LUX: 5,90€  
PORT CONT: 6,10€ - DOM S: 6,20€ - TOM S: 10,00 XPF  
CAN: 9,99 CAD - CHF: 9,50 CHF - MAR: 70 MAD - TUN: 16 TND



2



4

5



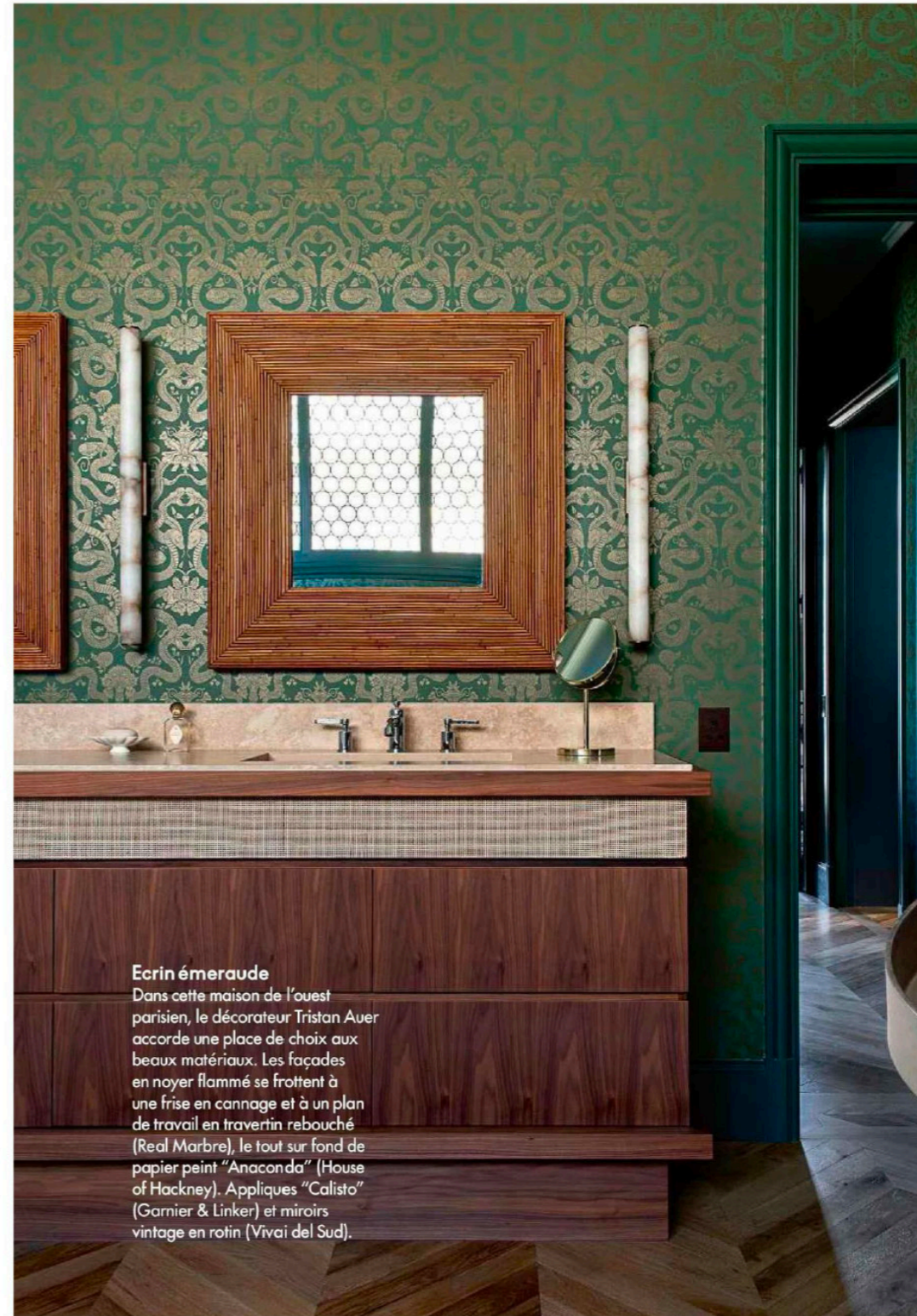
6

- 1/**Ellipse**. Miroir "Dowel" en acier et noyer, l. 46 x h. 100 cm, 790 €, **KRISTINA DAM**.  
 2/**3/Belles plantes**. Carreaux "Sol Tappeto" et "Sol Struttura Piuma Verde" en grès cérame, 15 x 15 cm, 73,50 € et 61,20 € le m<sup>2</sup>, **RAGNO**.  
 4/**Chant du paon**. Papier peint étanche "Parlerie du Boudoir", collection Vvet System, design Paolo Badesco + Costantino Affuso, 177 € le m<sup>2</sup>, **WALL & DECÒ**.  
 5/**Piédestal**. Vasque "Eccentrico" en marbre et acacia, design Victor Vasilev, Ø 56 x h. 85 cm, 8 600 €, **FALPER**.  
 6/**Vert d'eau**. Sèche-serviette "Adélis" avec fluide thermo-conducteur, disponible en 8 coloris, l. 56 x h. 103 cm, à partir de 392 €, **ATLANTIC**.  
 7/**Eblouissante**. Applique "Dina" en albâtre veiné et laiton patiné bronze clair, l. 10 x p. 11 x h. 181 cm, prix sur demande, **MARYNA DAGUE** et **NATHAN BARANESS X MAISON POUENAT**.  
 8/**Mine de crayon**. Mitigeur "Diametro 35 Elegance" en laiton, l. 34 x h. 33 cm, à partir de 470 €, **RITMONIO**.  
 9/**Pierre qui roule**. Vasque à poser "Ta'iga PM" en porcelaine émaillée finition platine, Ø 36 x h. 10 cm, 1 688 €, **SERDANELI X JAUNE DE CHROME**.

© Nicolas Mathéus / Réalisation Audrey Schmeuwly; Sylvain Claire, presse

## VIE DE CHÂTEAU

Quand noyer, travertin et laiton sont sublimés par des teintes gris canon de fusil ou un papier peint d'une autre époque, le décor se mue en un écrin chic et contemporain. Grandiose!



**Ecrin émeraude**  
 Dans cette maison de l'ouest parisien, le décorateur Tristan Auer accorde une place de choix aux beaux matériaux. Les façades en noyer flammé se frottent à une frise en cannage et à un plan de travail en travertin rebouché (Real Marble), le tout sur fond de papier peint "Anaconda" (House of Hackney). Appliques "Calisto" (Garnier & Linker) et miroirs vintage en rotin (Vivai del Sud).

7



8



9