

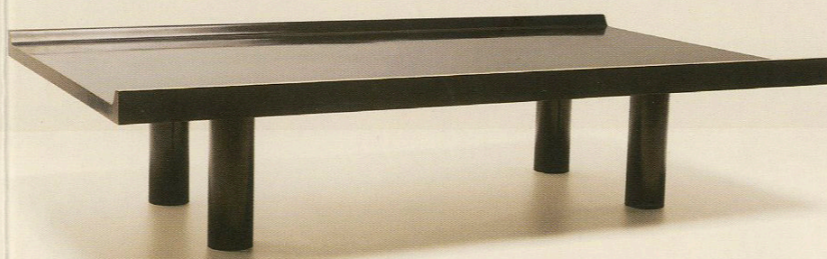
L'OFFICIEL

N° 15

SPÉCIAL DESIGN 2017-2018

www.lofficiel.com
Bilingual edition

TOUTES
LES
NOUVEAUTÉS



PLUS DE 100
ÉDITEURS DE MEUBLES
50 DESIGNERS
INDÉPENDANTS
15 EXPOSITIONS
10 ÉCOLES

ISSN : 1290-9645

L 15850 - 15 H - F - 17,00 € - RD



ECAL

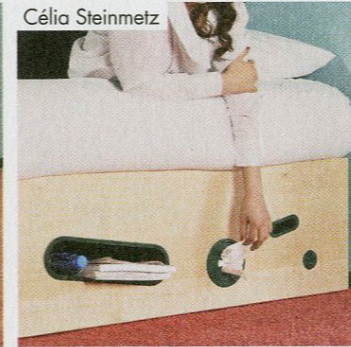
FR L'institution lausannoise développe quatre propositions dans le cadre du salon du meuble de Milan, témoignages convaincants de maturité stratégique: des travaux de futurs diplômés sont disposés dans un espace pris en main par le plasticien suisse John Armleder – une manière d'affronter l'un des spectres qui hante le terrain du design, le fantôme de l'art, la difficulté à souvent en dessiner la limite, la part, la légitimité quand on traite d'usage. Ça fait emballage de bonbecs, boutique cadeaux, un peu cheap et claqué, efficace: les produits prennent vie de manière étonnamment distincte. Plus loin, une très belle entreprise de literie, Elite, confie aux étudiants la conduite d'une expérience de travail sur matelas, sommiers et accessoires. Ils sont susceptibles de trouver place dans l'hôtellerie de luxe qui compose la clientèle d'Elite. Dirigés par le facétieux designer néerlandais Chris Kabel, pantoufles, pyjama, coussins et table de chevet, dessins de matelas sont interrogés – le sujet est particulièrement difficile, les résultats enthousiasmants. Ikea célèbre à nouveau son titre d'unique transnationale de l'objet et du meuble avec un fantastique déploiement scénographique. Une mise en lumière plus audacieuse et différente de ses pièces, des classiques et des fraîches: ici LMX, collectif d'étudiants de l'Ecal, invente dans ce cadre une machine à faire de la peinture – autre intermédiation art/design hautement douteuse. Programmable, le gigantesque robot exploite les possibilités presque infinies du spectre chromatique offert par les mélanges de couleurs, superposition, taille de buses, jeu de pourcentages et paramétrages aléatoires.

ENG The Lausanne institution's four proposals for the Milan furniture fair are convincing testaments to their strategic maturity. Future graduates' works are placed in a space created by the Swiss artist John Armleder – a way of confronting the ghosts that haunt design: the specter of art, the difficulty in drawing limits and weighing legitimacy when dealing with functionality. The iconography is reminiscent of candy wrappers, gift shops, a bit cheap and flashy, effective: products come alive in a surprisingly distinct way. Another proposal, with a very nice bedding firm, Elite, has students designing mattresses, box springs, and accessories. The products may even find homes in the luxury hotels that make up Elite's client base. Directed by the facetious Dutch designer, Chris Kabel: slippers, pajamas, pillows and bedside tables, along with a reexamining of mattress design – inspiring results from a particularly difficult subject. Lastly, Ikea once again celebrates its unique transnational title in object and furniture design with a fantastic scenography. A more audacious and alternative background for both classic and new pieces: LMX, the Ecal student collective, invents a machine that paints – another suspicious art/design intermeditation. Programmable, the giant robot exploits an almost infinite spectrum of color possibilities allowed by mixing and overlapping, percentages, paint nozzle sizes, and random settings.

Marina Daguet



Célia Steinmetz



Jasmina Celikovic



Marie Cornil



Ferdinand Pezin



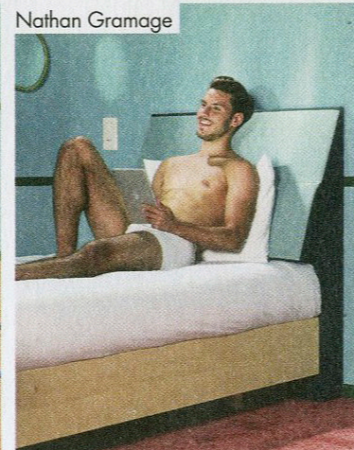
Marina Daguet



Hanieh Rashid



Nathan Gramage



Iskander Guetta

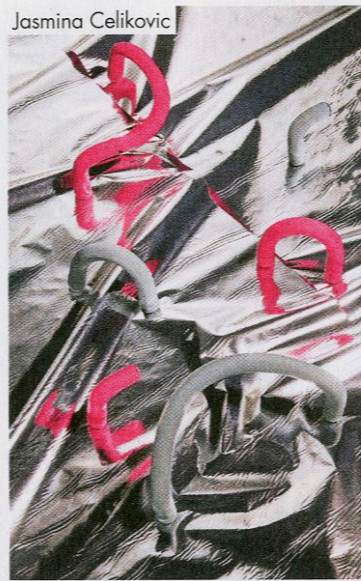


MORE RULES FOR MODERN LIFE

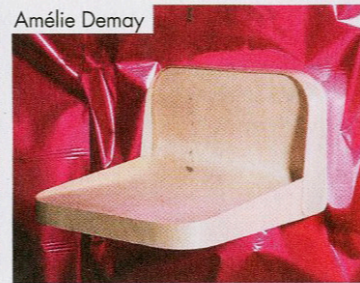
Géraldine Guillaume



Jasmina Celikovic



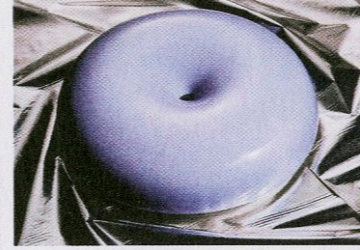
Amélie Demay



Dimitri Nassisi



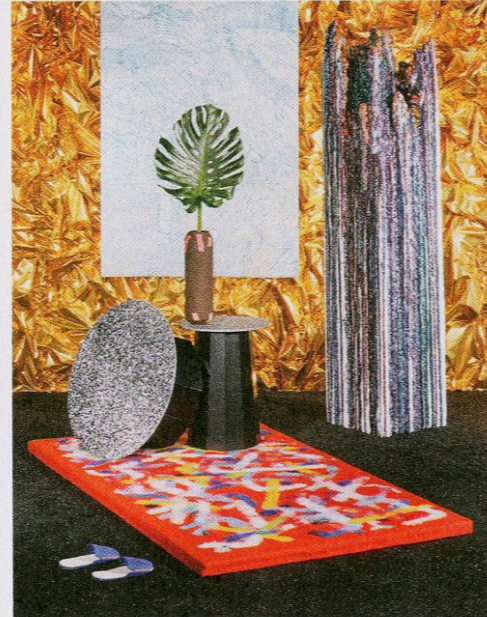
Myriam Meyer



Manfred-Gordon Baud
& Ferdinand Pezin



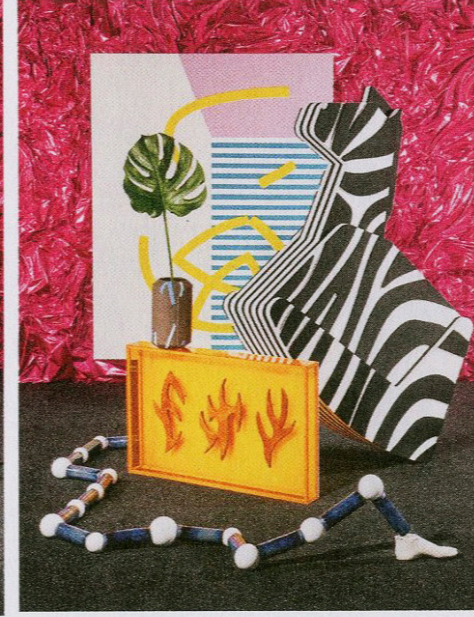
Emmeline Herrera, Cécile Polito, Yohanna Rieckhoff,
Iskander Guetta, Manon Membrez, Marie Cornil



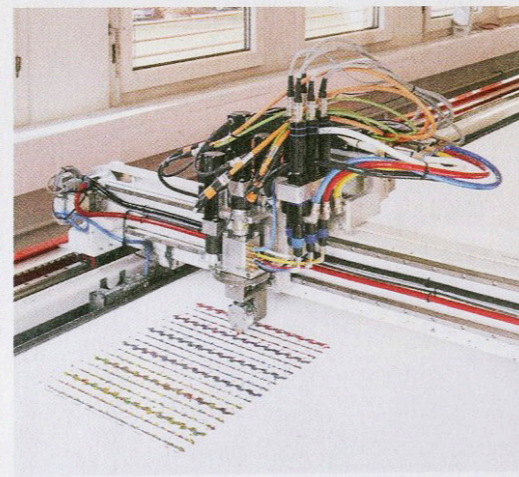
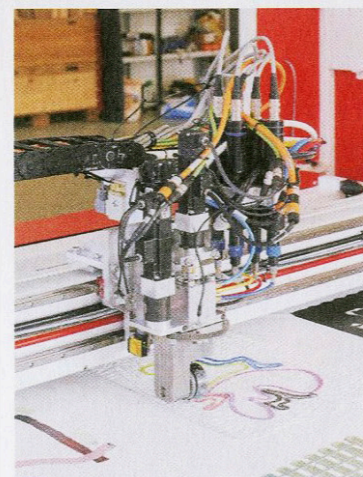
Margaux Dewarrat, Line Chevalley,
Nathan Baraness & Dylan Casasnovas



Nathan Gramage, Hanna Rochereaud,
Elise Corpataux, Kelly Tissot & Yohanna Rieckhoff



ECAL X IKEA



EXHIBITIONS